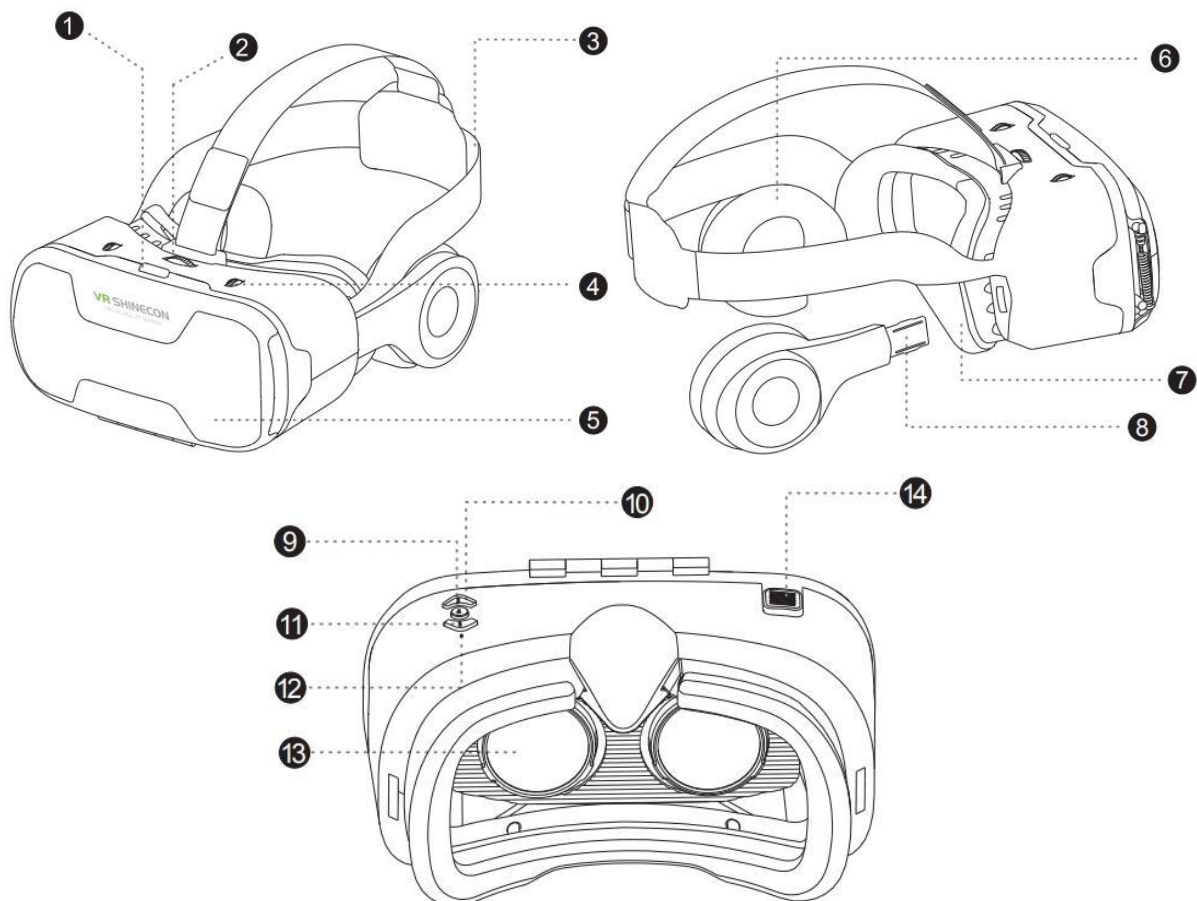


Manual De Utilizare pentru Ochelari VR Anti-Blue Ray Shinecon G02ED cu ANC



Specificații

- Tip lentile: rășină optică asferică
- Diametru lentile: 42mm
- Câmp de vizualizare (FOV): 110 grade
- Conector căști: jack audio de 3.5mm
- Sisteme de operare suportate: Android, iOS, Windows
- Compatibili cu smartphone-uri de 4.7"-6"
- Butoane de control pentru volum, start/stop, apeluri
- Material: ABS

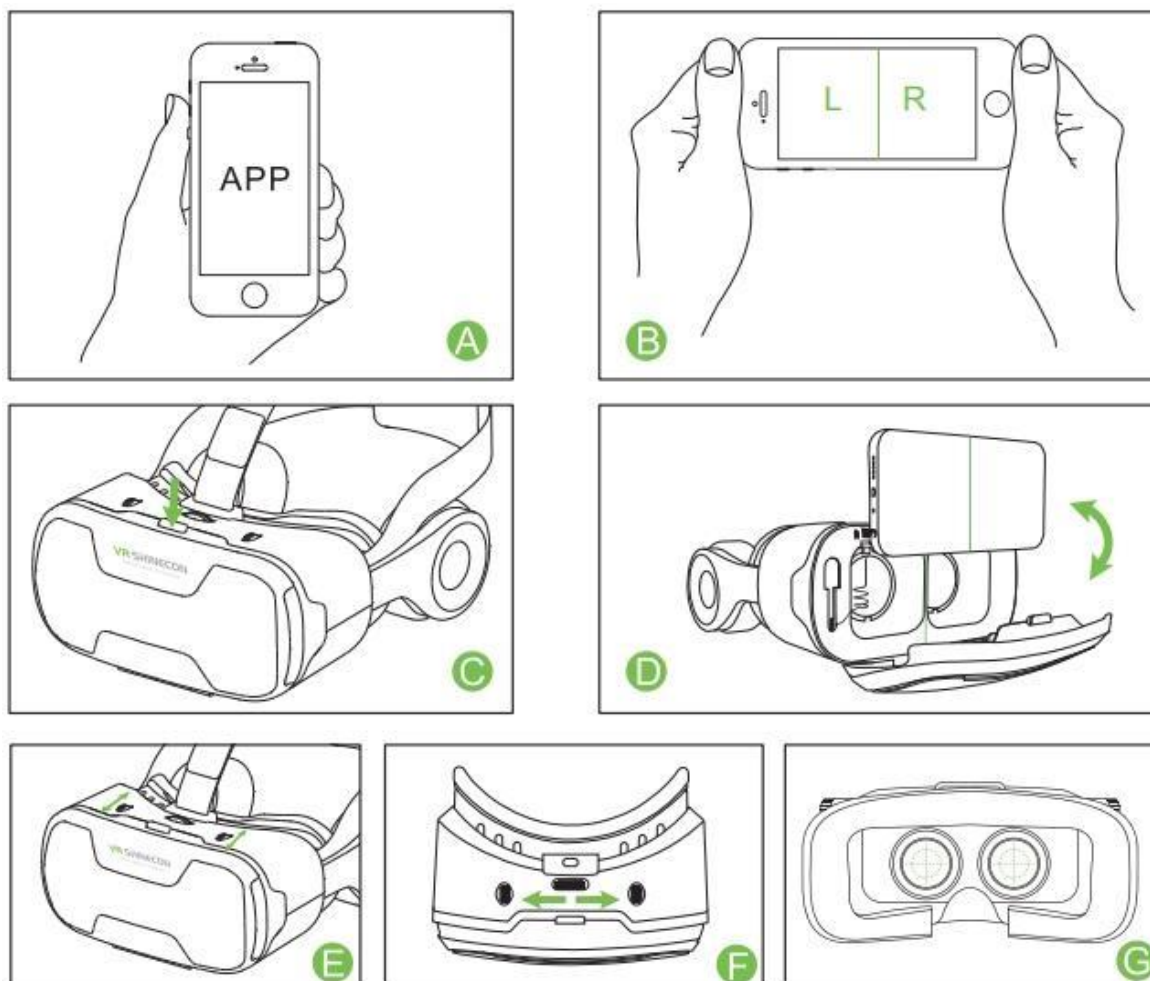


- | | |
|--------------------------------|-----------------------------------|
| 1. Comutator cu cataramă | 8. Reglare flexibilitate ochelari |
| 2. Reglare distanță pupile | 9. Buton multifuncțional |
| 3. Curea ergonomică | 10. Creșterea volumului |
| 4. Reglare distanță focalizare | 11. Scăderea volumului |
| 5. Panou de adsorbție | 12. Microfon ascuns |
| 6. Căști HiFi | 13. Lentile optice |
| 7. Piele | 14. Buton touchscreen |

Funcțiile butonului multifuncțional:

- a) Preluare/Respingere apeluri telefonice
- b) Start/Stop
- c) Înainte/Înapoi

Cum se utilizează



Accesați Google Play Store pentru Android sau App Store pentru iOS și descărcați o aplicație VR (imaginea A). Instalați-o și deschideți un videoclip sau un joc VR pentru a testa dacă ecranul se poate împărți în două părți (imaginea B). După ce vedeți că funcționează bine, deschideți cu atenție catarama de sus (imaginea C) și introduceți smartphone-ul. Rețineți că afișajul trebuie să fie orientat către obiectiv. Aliniați axa și închideți capacul (figura D). Puneți ochelarii VR pe cap și reglați distanța de focalizare (imaginea E) și distanța pupilei (imaginea F) pentru cea mai bună experiență.

Vă rugăm să rețineți că acești ochelari VR sunt potriviți și pentru persoanele care poartă ochelari.